



天成醫院 | 旗艦健檢專案 檢查項目說明表

建議檢查對象：

1. 三高患者、有心臟心血管疾病家族史
2. 想早期預防腫瘤者
3. 壓力大、常交際應酬、三餐不正常、高鹽飲食者、肥胖者
4. 抽煙者、酗酒者

優質專案價

新台幣36,000元

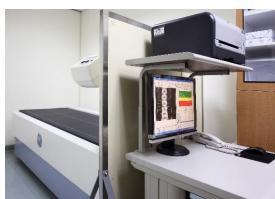
檢查特色：

1. 特別規劃『優越腸胃道』套檢
2. 心臟超音檢查瞭解心臟輸出量狀況及瓣膜有無狹窄、脫垂、閉鎖不全等結構異常
3. 評估供應腦部血流的頸動脈有無硬化、狹窄等異常
4. 甲狀腺結節、甲狀腺腫瘤等
5. 評估全身骨質密度解析狀況
6. 專屬醫師報告解說、健康管理師衛教諮詢，並提供美式精緻套餐

* 本專案細項如檢查項目說明表

檢查內容	檢查項目	檢查意義	男	女
生理檢查	身高 Body height 體重 Body weight 血壓 Blood pressure 脈搏 Pulse rate 腰圍 Waist circumference	了解身體功能健康狀態，專科主治醫師為您作身體健康評估	●	●
視力檢查	視力 Visual acuity 辨色力 Color vision 眼壓 Intraocular pressure (IOP)	評估視力、眼壓有無異常	●	●
聽力檢查	精密聽力檢查	檢測聽力異常	●	●
尿液常規	尿蛋白 Protein 尿糖 Glucose 尿潛血 Occult blood (OB) 比重 Specific gravity 酸鹼值 pH 白血球酯酵素 Leukocyte esterase 亞硝酸 Nitrite 尿酮體 Ketone Body 尿膽素原 Urobilinogen 尿膽紅素 Bilirubin	檢查腎臟及泌尿道有無感染出血等方面疾病	●	●
血液常規	白血球計數 White blood cell count (WBC) 紅血球計數 Red blood cell count (RBC) 平均紅血球容積 MCV 平均紅血球血紅素量 MCH 平均紅血球血紅素濃度 MCHC 血小板計數 Platelet count 血紅素 Hemoglobin (Hgb) 血球容積比率 Hematocrit (Hct) 嗜中性球百分比 Neutrophils % 淋巴球百分比 Lymphocytes % 單核球百分比 Monocytes % 嗜酸性球百分比 Eosinophils % 嗜鹼性球百分比 Basophils %	了解身體造血功能、篩檢貧血、發炎、細菌感染疾病、白血病、血小板低下及血液凝固等機能	●	●
血糖檢測	空腹血糖 Fasting blood glucose 糖化血色素 HbA1C	了解血糖高低，做為評估糖尿病、低血糖症之依據 反應近三個月之血糖平均值，做為評估血糖變化及有無糖尿病	●	●
血脂肪檢驗	三酸甘油酯 Triglyceride (TG) 總膽固醇 Total Cholesterol (TC) 高密度脂蛋白 HDL 低密度脂蛋白 LDL	評估代謝症候群、心血管疾病風險、糖尿病、肥胖、酗酒習慣、脂肪肝及急性胰臟炎等疾病參考指標 為膽固醇中有益心血管之成分，是預防血管硬化的保護因子 為膽固醇中有害心血管之成分，是導致血管硬化的危險因子	●	●
肺臟功能	一秒吐出血量 Forced expiratory volume (FEV1) 用力肺活量 Forced vital capacity (FVC) 一秒吐出血量預測值 Predicted value for FEV1 一秒吐出血量百分比預測值 %FEV1 of predicted value	檢查肺活量、呼氣量即有無慢性阻塞性肺疾病	●	●

檢查內容	檢查項目	檢查意義	男	女
心血管疾病	高敏感度C-反應性蛋白 HS-CRP	評估罹患心血管疾病之風險	●	●
肝炎篩檢	A型肝炎抗體 HAV-IgM	檢測有無A型肝炎感染及抗體產生	●	●
	B型肝炎表面抗原 HBsAg	檢測是否為B型肝炎帶原者	●	●
	B型肝炎表面抗體 Anti-HBs	檢測是否有B型肝炎免疫力及評估是否需注射B型肝炎疫苗	●	●
	C型肝炎抗體 Anti-HCV	檢測是否曾感染C型肝炎及帶原者	●	●
肝膽機能	麩胺酸丙酮酸轉氨酶 S-GPT (ALT) 麩胺酸草醋酸轉氨酶 S-GOT (AST) 鹼性磷酸酶 Alkaline phosphatase (ALK-P) 麩胺轉氨酶 γ-GT 總膽紅素 Total bilirubin 直接膽紅素 Direct bilirubin 總蛋白 Total protein 白蛋白 Albumin	檢測肝臟、膽道是否正常及有無水腫、脫水及是否有阻塞性肝膽疾病或酒精性肝炎	●	●
腎功能	尿素氮 Blood urea nitrogen (BUN) 肌酸酐 Creatinine 尿酸 Uric acid	評估腎功能障礙、急性腎炎、尿素素的高低及痛風的風險指標	●	●
甲狀腺檢查	三碘甲狀腺原氨酸 T3 四碘甲狀腺素 T4 甲狀腺刺激素 TSH	評估甲狀腺亢進或低下、功能初步篩檢	●	●
癌症篩檢	α胎兒蛋白 AFP	評估肝癌篩檢參考標記	●	●
	癌胚胎抗原 CEA	大腸癌篩檢參考標記	●	●
	胰臟腫瘤標記 CA 199	胰臟癌及消化道等癌症參考標記	●	●
	肺小細胞癌 Cyfa21-1	診斷肺癌參考指標	●	●
	攝護腺特異抗原 (男) PSA	(男性)前列腺癌的指數	●	●
	卵巢、子宮平滑肌腫瘤標記 (女) CA 125	(女性)生殖器等癌症參考標記	●	●
糞便檢查	糞便潛血 (EIA)	有無腸胃道出血	●	●
心臟功能	靜式心電圖 Resting EKG	瞭解心臟功能、心律不整、肥大、傳導障礙等異常	●	●
超音波影像檢查	心臟超音波 Echocardiography	檢測心臟瓣膜有無狹窄、脫垂、閉鎖不全等構造異常	●	●
	頸動脈超音波 Carotid artery ultrasonography	評估供應腦部血流的頸動脈有無粥樣硬化斑塊或狹窄程度	●	●
	腹部超音波 Abdominal ultrasonography	肝膽胰腎脾，是否有結石、腫瘤、病變、脂肪肝或結構異常	●	●
	甲狀腺超音波 Thyroid ultrasonography	有無腫瘤結節、病變或甲狀腺腫大	●	●
	攝護腺超音波 (男) Prostate ultrasonography	有無攝護腺肥大或鈣化	●	●
	乳房超音波 (女) Breast ultrasonography	利用超音波檢查乳房有無腫塊、囊腫或其他病變	●	●
腸胃道檢查	上消化道攝影或減痛胃鏡檢查 (二選一)	食道、胃、十二指腸有無腫瘤、潰瘍、息肉、糜爛等異常變化	●	●
	下消化道攝影或減痛大腸鏡檢查 (二選一)		●	●
核磁共振造影	頭、頸、腰部MRI (三選一)	瞭解頭頸部有無腫瘤或囊腫形成 / 腰部有無椎間盤突出或椎體狹窄	●	●
電腦斷層攝影	低劑量肺部電腦斷層	瞭解攝影部位有無腫瘤或結節形成	●	●
X光檢查	胸部X光 Chest PA X-ray	有無心臟肥大、肺癌、肺結核、肺炎、肋膜積水	●	●
	腹部X光 KUB X-ray	檢查腎臟、輸尿管、膀胱有無結石、腸阻塞或腫瘤等其他病變	●	●
骨質密度檢查	腳跟骨骨質密度	初步檢測骨質密度，有無骨質疏鬆	●	●
循環系統	動脈硬化檢測	藉由紅外線偵測末梢微血管循環，來評估血管彈性及硬化程度	●	●
醫師理學檢查	家庭醫師專業問診與理學檢查		●	●
醫師評估及諮詢	報告判讀及解說、健檢報告匯整、諮詢門診		●	●
健康餐點	美式精緻套餐		●	●



楊梅天成醫院 院址：桃園市楊梅區中山北路一段356號

諮詢電話：03- 4782350 分機 62000 . 62636

健檢時間：星期一～星期五 上午 08:00～11:30 下午 14:00～16:30 星期六 上午 08:00～11:30